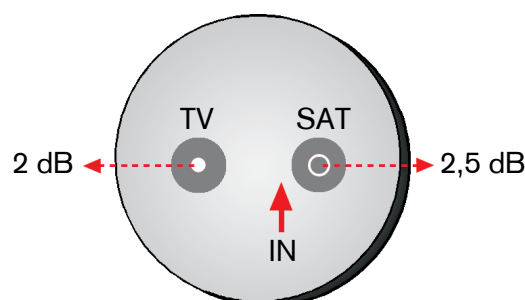


AOQ 790 C

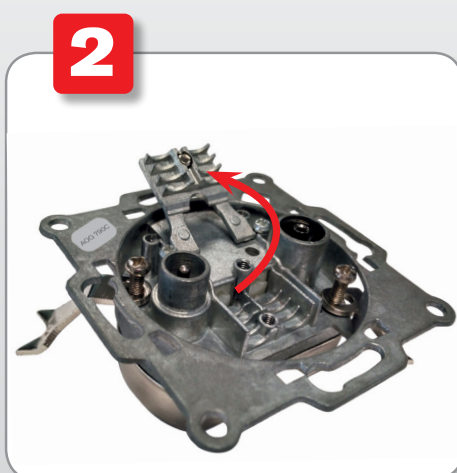
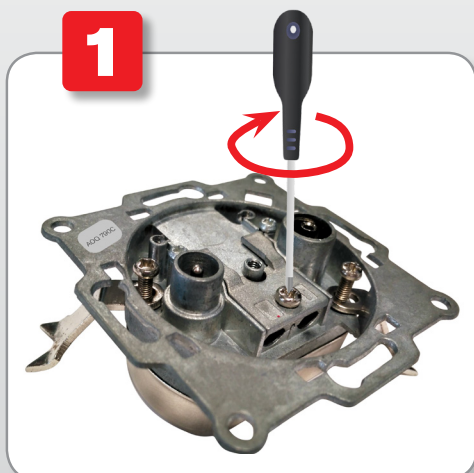
- ✓ **Banda TV recortada a 790 MHz (Lte)**
- ✓ **Renovado formato de chasis cerrado con inserciones universales**
- ✓ **Innovador sistema de anclaje del cable coaxial**

## Especificaciones técnicas. Tomas inductivas 5-2400 MHz con conexión rápida serie AOQ

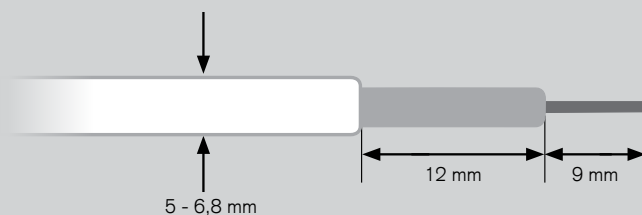
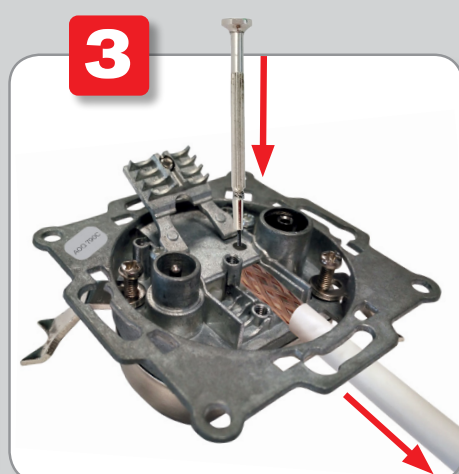
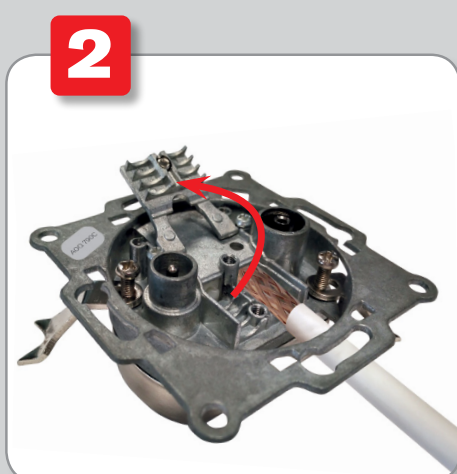
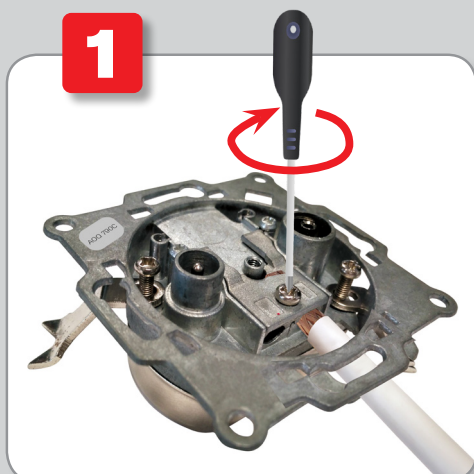
		AOQ 790C
<b>Código</b>		0510790
<b>Rango de frecuencia</b>	<b>IN-TV</b>	5 - 790 MHz
	<b>IN-SAT</b>	950 - 2400 MHz
<b>Pérdidas de inserción</b>	<b>IN-TV</b>	< 2.0 dB
	<b>IN-SAT</b>	< 2.5 dB
<b>Aislamiento entre salidas</b>	<b>TV-SAT</b>	> 24 dB
<b>Paso de corriente</b>		IN-SAT
<b>Tipo de conectores</b>	<b>TV</b>	IEC 9,5 mm macho
	<b>SAT</b>	IEC 9,5 mm hembra
	<b>IN</b>	Conexión rápida con sistema de retención
<b>Tipo de instalación</b>		Final
<b>Código EAN</b>		8436545305874
<b>Cantidad por embalaje</b>		1 / 10 / 120



## INSTALAR CABLES COAXIALES



## DESINSTALAR CABLES COAXIALES



Estructura de corte del cable coaxial para el montaje